

Kelet-Közép-Európa területi folyamatai, 1990–2015  
Eger, 2015. november 19–20.

# Hosszú távú deprivációs folyamatok alakulása Magyarországon

Dr. Koós Bálint

MTA KRTK RKI

# A kutatásról néhány szó

- Célja
- Forrásai
- Határkövei
- Eredményei

"A Magyarország hosszú távú társadalmi és gazdasági fejlődési pályájának előrejelzése projekt Izlandtól, Liechtensteintől és Norvégiától az EGT Alapok révén 175 ezer euró támogatásban részesül."



## Néhány szó a deprivációról

A szegénység főbb megközelítési módjai (Higgs, White 2000:8-9)

- Egydimenziós felfogásban – jövedelmi szegénység (relatív, abszolút);
- Többdimenziós hátrány – deprivációs megközelítés
- Szegénység mint időbeli folyamat – társadalmi kirekesztés/kirekesztődés
- Szegénység mint egyenlőtlenség

## Szegénység területi dimenzióban

A szegénységet Peter Townsend nyomán (Townsend 1979: 31.) egy több dimenzióban megnyilvánuló erőforrás/lehetőség hiányként értelmezzük, amely meggátolja a társadalomban elfogadott, megszokott életkörülmények elérését, korlátozza a részvételt olyan fontos területeken, mint az oktatás, vagy éppen a munkavállalás.

# Deprivációs index kialakítása - faktoranalízis

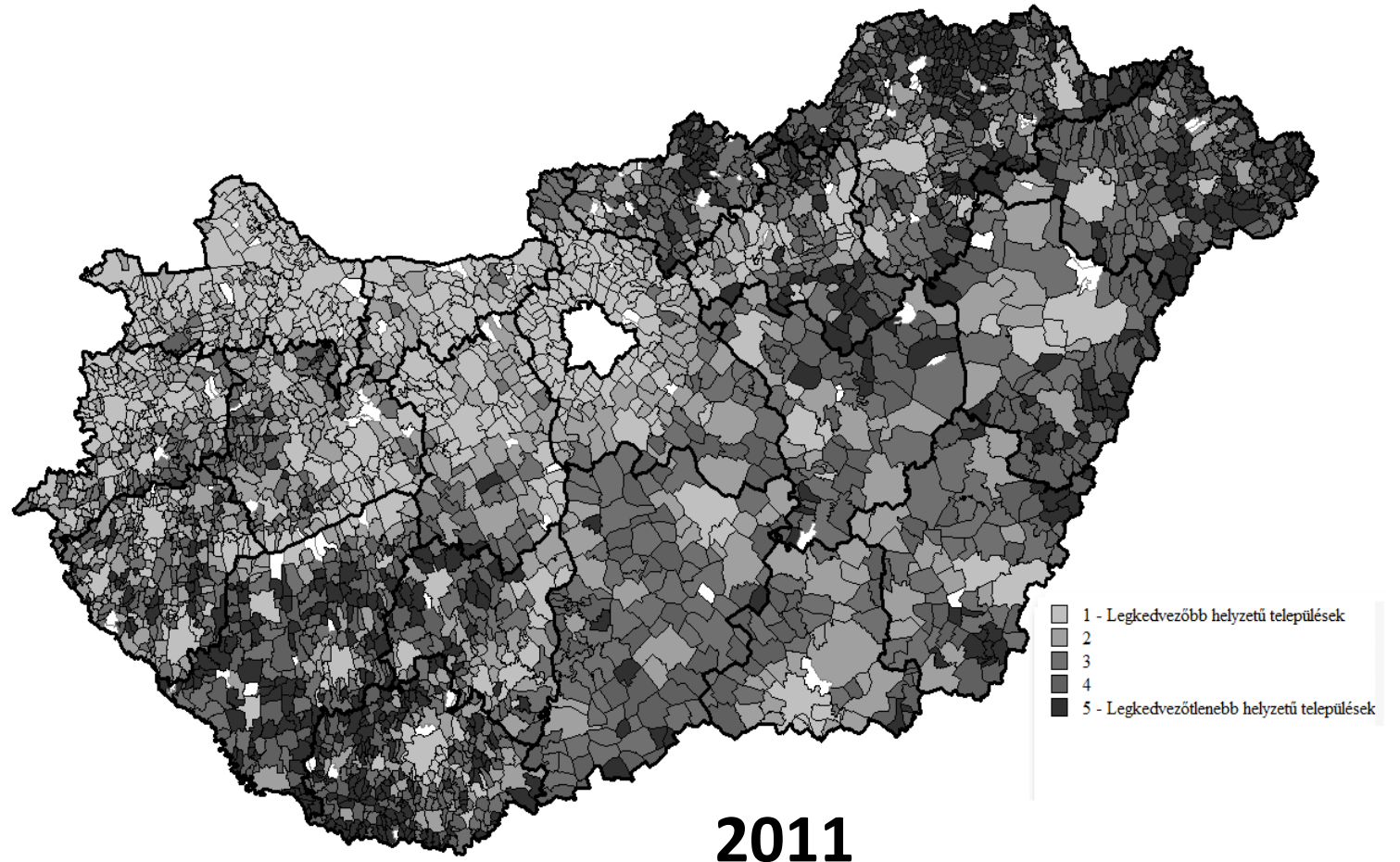
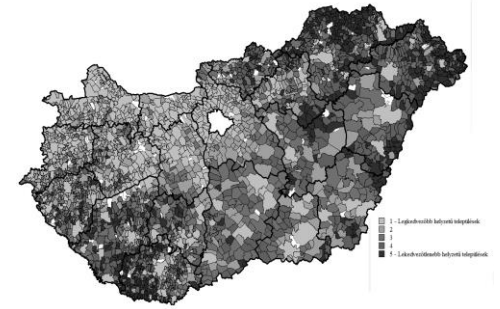
## Változók kommunalitása

Változó	1990	2001	2011
100 fő 60 év felettire jutó 15 év alatti lakos	,230	,106	,259
Csak munkanélküli taggal bíró, foglalkoztatott nélküli háztartások aránya,	-	,671	,669
Munkanélküliek a gazdaságilag aktív népesség arányában	,212	,778	,762
Legalább középfokú iskolai végzettségűek a 25-x népesség arányában	,824	,481	,707
Átlag adózott jövedelem havonta egy állandó lakosra	,789	,743	,724
Komfort nélküli lakások aránya	,795	,629	,631

## Területi jellemzők

- Deprivációs index értékei alapján települések osztályokba (ötödökbe) sorolása
- Klasszikus fejlettségi struktúra: DNY-ÉK, Közép-Tisza, É-MO, Román-határvidék
- Időben stabil képlet!

2001



2011

# S mi várható középtávon a klímaváltozás hatásainak figyelembe vételével

- Demográfiai válság
  - Lélekszám csökkenése
  - Elöregedés
  - Gazdaságilag aktív korú népesség számának, arányának csökkenése
- Klímaváltozás
  - Demográfiai hatás (veszélyeztetett csoportok- halálozás)
  - Hátrányos helyzet új dimenziói
    - Energiaszegénység – fűtés vs. hűtés
    - Lakhatást veszélyeztető időjárás (viharkár)
    - Ivóvíz (?)

# Tornanádaska, Vaja, Geszteréd - 2014





# Elöregedés - depriváció

Ma alapvetően gyermekszegénység a probléma, az idősek ellátása jobban megoldott, DE

- A Nyugellátás jelenlegi rendszere nem fenntartható
  - Csökken a befizetői kör (foglalkoztatottak), miközben a eltartott kör bővül (jogosult korosztályok nagyobb lélekszámúak, és hosszabb a várható élettartam) – *Biztos, hogy 40 év munka után 20 év nyugdíj „jár”?*
- Megoldások
  - Kitolódik a nyugdíjkorhatár (60, 62, 65,...**70, 75?**)
  - Több pillér (nyugdíj mellett részmunkaidős munka, előtakarékoság)
  - Csökkenő ellátás (vs politikai érdekek)
  - Családi gondoskodás (biztosítható a külön háztartás? – belső migráció)

# Kockázati csoportok

Szegénység, depriváció erősen közpolitika függő, de valószínűsíthető, hogy a jövőben inkább az időskori szegénység jelenti majd nagyobb problémát:

Ahol különösen érintett csoportnak tekinthetők

- Aktív korokban alacsony jövedelmet elérők (minimálbéresek, feketén foglalkoztatottak), akik nyugellátása is alacsony lesz
- Egyszemélyes háztartásban élők (gender és családmodel!)
- Akik számára limitált a többlet-munkavégzés lehetősége (rurális térségek)

Összességében a ma is hátrányos helyzetű, kedvezőtlen helyzetű térségek körében jelenthet tömeges problémát az időskori szegénység, ami e terek további elnéptelenedését ösztönzi.

Köszönöm a megtisztelő figyelmet!

[koosb@rkk.hu](mailto:koosb@rkk.hu)

"A Magyarország hosszú távú társadalmi és gazdasági fejlődési pályájának előrejelzése projekt Izlandtól, Liechtensteintől és Norvégiától az EGT Alapok révén 175 ezer euró támogatásban részesül."